



Hebetechnik





7000 kg

Traversen von Friedmann Stahltechnik

Ein Lastaufnahme- oder Anschlagmittel wird immer dann benötigt, wenn eine Last zu schwer, zu lang oder zu sperrig ist, um sie an einem Anschlagpunkt zu befestigen.

Wir fertigen Traversen aus Stahl, Edelstahl und Aluminium in höchster Qualität.

Mit unserem umfassenden Spektrum von standardisierten oder kundenbezogenen Lastaufnahme- und Anschlagmitteln für die Hebertechnik bieten wir immer die passende Lösung.

Dabei können wir die vielfältigsten Kombinationsmöglichkeiten aus Tragkraft, Gewicht (Eigengewicht), Abmessung, Verstellbereich und Aufhängung realisieren. Auf Wunsch auch hydraulisch, pneumatisch oder elektrisch.

**Hochwertig und schnell:
Nach Kundenvorgaben und
-anforderungen konstruiert und
fertigt Friedmann Stahltechnik
Traversen, Greifer und Klemmen,
Ladegabeln oder C-Haken.**



Balkentraverse mit seitlichen Kranhakenösen und variabler Hakenaufhängung lastseitig.



H-Traverse



H-Traverse mit höchster Flexibilität: verstellbare Arbeitsbreite und -länge und mittels Wirbelschäkel angebrachte Hakenaufhängung.

Balkentraversen

Die Kranhaken-traverse in Balkenform bietet vielfältige Möglichkeiten der Lastenaufnahme. Die Eigenschaften der Balkentraverse wie Tragfähigkeit, Arbeitslänge oder die Anhängung der Last orientieren sich an Ihrem Hebevorgang.

H- bzw. Quertraversen

Zur Aufnahme quaderförmiger Lasten bieten H-Traversen optimale Lösungen. Dabei gewährleistet die H-Form der Traverse einen sicheren Transport der Last.

Individuelle Anfertigungen

Die Anforderungen an die Lastaufnahmemittel sind so vielfältig wie die Anwendungsbereiche. Gerade deshalb ist hier Flexibilität und lösungsorientiertes Arbeiten gefragt.

Unser umfangreiches Materiallager ermöglicht uns dabei eine schnelle Umsetzung Ihrer Anforderungen.



Greifer, Klemmen und Zangen

Unsere Greifer, Klemmen und Zangen erleichtern die Handhabung und den Transport von Lasten sicher und zuverlässig. Ob für Kisten, Coils, Träger oder Blech, die Lösungen sind so vielfältig wie die Anwendungsbereiche.

Ladegabeln

Mit manuellem oder mechanisch unterstütztem Gewichtsausgleich sind Ladegabeln ein sicheres Beförderungsmittel für den Transport von Paletten, Gitterboxen oder sonstigen gebündelten Lasten.



Variable Ladegabel durch verstellbare Weite

Rollfahrwerke

Integrierte Rollfahrwerke erleichtern die genaue Positionierung von Lasten und das Handling für alle Arbeiten, die über Flur durchgeführt werden müssen. Das Rollfahrwerk verfügt durch kugelgelagerte Laufrollen und spezieller Wärmebehandlung über optimale Laufeigenschaften.



Rollfahrwerk zur Lastenverlagerung an Trägern

Big-Bag-Traversen

Speziell zum schonenden und sicheren Transport von Big-Bags geeignet.



Platzsparende Big-Bag-Traverse in negativer Bauhöhe

Entwicklung von kundenspezifischen Traversen

Sie schildern uns Ihre Aufgabe, wir entwickeln und konstruieren das passende Lastaufnahmemittel für Sie. Denn unsere Spezialisten wissen worauf es ankommt.

Und immer gilt: Für außergewöhnliche Anforderungen produzieren wir außergewöhnliche Lösungen.



Kompetent durch Erfahrung: Stahlbearbeitung seit fast 65 Jahren

Friedmann Stahltechnik fertigt in seinen Werken im badischen Lichtenau für einen breit gefächerten Kundenkreis Stahlteile in Groß- und Kleinserien sowie Einzelstücke im schweren Fahrzeugbau sowie im Vorrichtungs- und Maschinenbau.

Unser Markenzeichen ist die hohe Qualität in Entwicklung und Produktion bei schnellstmöglicher Bearbeitung und Lieferung.

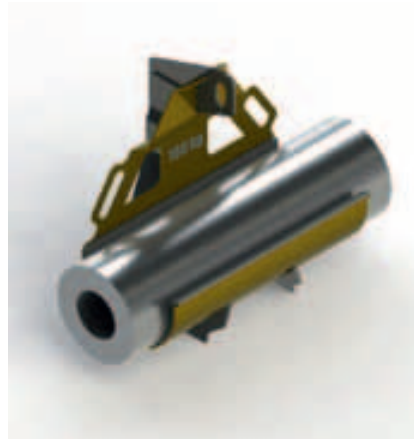
- **Unterschiedliche Standardtraversen**
- **Individuelle Entwicklung und Produktion**
- **Traversen aus Stahl, Edelstahl und Aluminium**
- **Alles aus einer Hand: Friedmann Stahltechnik fertigt sämtliche Stahlteile in der hauseigenen Produktion**

Coilhaken/C-Haken

Der sichere und einfache Transport ringförmiger Lasten wie Coils, Rohrab-schnitte, Draht oder Kabelgebände wird durch die Verwendung eines C-Hakens gewährleistet.

Die Produktion unserer C-Haken richtet sich individuell nach den Abmes-sungen der zu transportierenden Last. Der Haken kann mit Gegengewicht und Endanschlag zur Absicherung des Coils gefertigt werden.

Coil-Kipphaken mit absenkbarer Kippauflage ermöglichen das Auf-nehmen und Ablegen von Coils.



Traverse mit Kranhakenschale



Abstellblöcke

Zur sicheren Aufbewahrung unserer Lastaufnahmemittel bieten wir speziell angefertigte Aufbewahrungslösungen.

Die Abstellblöcke oder -tische sind in Traglast und Standsicherheit auf das jeweilige Lastaufnahmemittel ange-passt.

Zubehör

So zahlreich die Möglichkeiten in der Lastaufnahme sind, so vielfältig ist auch das Zubehör der kran- oder last-seitigen Anhängung für Ihren individu-ellen Hebevorgang.





FRIEDMANN
STAHLTECHNIK

Friedmann Stahltechnik GmbH
Industriestraße 2
77839 Lichtenau

www.friedmann-stahl.de

Telefon 07227 5056-6
Fax 07227 5056-80
info@friedmann-stahl.de